

## Laser Scanner Compatto High-Speed



- Massima precisione con Precise Scan Technology
- Scansione High Speed 360° Full Dome
- Lunga portata
- Doppia fotocamera
- Eye Safe - Laser selezionabile
- Design compatto, leggero, robusto

# GLS-2000 Laser Scanner Compatto High-Speed

## Capture Reality.

Il laser scanner Topcon GLS-2000 consente di acquisire rapidamente e con precisione dati 3D in qualsiasi sito di lavoro.

Un laser scanner leader del settore che non dovrebbe mancare nella dotazione di nessun professionista affermato, il GLS-2000 può essere utilizzato in qualsiasi sito di lavoro. Fornito di doppia capacità laser selezionabile dall'utente, si è in grado di scegliere tra Classe laser 3R e Classe 1, in base alle condizioni di cantiere.

Con una portata di scansione di oltre 350 metri, il GLS-2000 è uno strumento versatile che permette di ottenere scansioni laser in molteplici ambiti di lavoro. La capacità stand-alone dello scanner combinata con il suo design robusto, fornisce la tecnologia necessaria per i siti di lavoro più estremi.

## Intuitivo ed Efficiente

Oggetti storicamente difficili da misurare come edifici, antenne e campate, sono registrati con la semplice pressione di un tasto. Lo scanner rappresenta una via rapida, semplice ed efficace di acquisire dati 3D ad alta velocità, senza sacrificare la precisione richiesta dai professionisti più esigenti.

L'utilizzo del GLS-2000 offre operazioni 'one-touch' per i non specialisti, ma soddisfa anche le esigenze del topografo professionista potendo collegare le stazioni per via topografica. La misurazione dell'altezza strumentale on-board e la doppia fotocamera digitale forniscono massima produttività e praticità quando si tratta di nuvole di punti.

Il laser scanner GLS-2000 insieme al software ScanMaster fornisce il pacchetto più avanzato per chi è alla ricerca della via più veloce, semplice e conveniente alla scansione laser.

## Un Laser Scanner per tutte le applicazioni

La tecnologia incorporata nel laser scanner GLS-2000 fornisce le caratteristiche che lo rendono lo strumento ideale per tutti gli utenti. Le specifiche di livello avanzato lo collocano nella fascia degli strumenti dedicati al BIM. I progetti 'scan to BIM' e 'as built' beneficeranno della precisione e della produttività fornite dal GLS-2000.



## Piccole dimensioni, Grandi prestazioni

Il robusto e compatto scanner è ideale per le esigenze dei cantieri all'aperto. La doppia fotocamera fornisce massima flessibilità, mentre i laser selezionabili dall'utente consentono la scansione in qualsiasi ambiente.



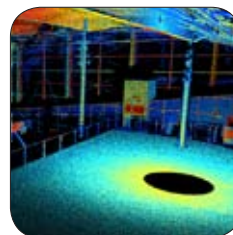
## Scansione High Speed

La scansione ad altissima velocità del GLS-2000 offre agli utenti vantaggi in termini di risparmio di tempo senza compromettere la precisione. Lo scanner esegue una scansione completa a 360° dell'area in meno di 3 minuti, immagini comprese.



## Scansione One Touch

La scansione non è mai stata così facile con l'operatività 'one touch'. Utilizza parametri di scansione preimpostati per risparmiare tempo ed incrementare l'efficienza. La verifica on-board dei dati acquisiti assicura la corretta copertura del progetto.



## Flusso continuo di lavoro con ScanMaster

Il flusso di dati è completato con il software ScanMaster. Le caratteristiche includono lo shape matching, l'estrazione automatica delle 'edge' e le ortofoto. La compatibilità con i più comuni formati file assicura l'integrazione con software terzi.



## CARATTERISTICHE PRINCIPALI



### Laser 'Eye Safe'

Il GLS-2000 dispone di laser selezionabili dall'utente in funzione del sito di lavoro. Lo scanner offre la possibilità di selezionare un laser Classe 1 sicuro per gli occhi, utilizzabile in aree popolate senza rischi di alcun genere.



### COMPONENTI DEL KIT

#### GLS-2000 Contenuto della confezione

- GLS-2000 Strumento
- Custodia di trasporto
- 4x Batterie e 2x Caricabatterie
- Tricuspid
- Kit pulizia e Copriobiettivo
- Kit attrezzi
- Memory Card SDHC





## SPECIFICHE TECNICHE

### Prestazioni del sistema

Portata massima con riflettanza specificata

Modalità Standard 350m con 90%

Modalità High Speed 210m con 90%

Modalità Low Power 210m con 90%

Accuratezza 'punto singolo'

Distanza 3,5mm (1-150m), 1σ

Angolo 6"

Compensatore biassiale

Risoluzione 1"

Precisione 4"

Range ± 6'

Precisione rilevamento target 3" a 50m

### Laser Scanner

Tipo Pulsed Precise Scan Technology

Classe Laser 3R (High Speed / Standard)  
1M (Low Power)

Densità scansione (Risoluzione)

Dimensione Spot 4mm a 20m

Densità massima 1mm a 20m

Campo visivo (per scansione)  
Orizzontale: 360°  
Verticale: 270°

Immagine digitale a colori 5M pixel, Dual (170°/8.9°)

### Gestione della scansione

Controllo On-board

Schermo VGA Color Touch Display

Tastiera 3 tasti

Memorizzazione dati SD Card

### Specifiche ambientali

Temperatura operativa da -5°C a 45°C

Temperatura di stoccaggio da -20°C a 60°C

Polvere/Umidità IP54

### Specifiche fisiche

Dimensioni 152 x 293 x 412mm

Peso 11kg

Per maggiori informazioni sulle specifiche:  
[www.topcon-positioning.eu](http://www.topcon-positioning.eu)

## SOFTWARE

### Software ScanMaster

Il laser scanner Topcon GLS-2000 è la soluzione ideale per affrontare le quotidiane sfide professionali. Il software ScanMaster Office fornisce i tool necessari per la produzione degli elaborati finali.



**Registrazione** - Facile registrazione delle scansioni con 'shape matching'.

**Formati file standard** - ScanMaster è compatibile con i formati file E57 e FLS.

**Engine** - Con il motore point cloud di elevate prestazioni migliorano radicalmente le prestazioni e si risparmia tempo.

**Pulizia e strumenti di selezione area** - Potente filtraggio di misurazioni isolate da nuvole di punti e strumenti di selezione area per la pulizia automatica dei dati.

**Edges** - Estrazione automatica delle edge (bordi) dalle scansioni. Unione delle edge per il disegno automatico di edifici complessi. Produzione di solidi 3D da esportare in CAD.

**Polilinee** - Creazione ed editing polilinee. Ciò consente di produrre velocemente elaborati grafici.

**Piani** - Estrazione delle edge da intersezioni di piani, consente di realizzare contorni precisi all'intersezione di due o più piani. Ideale per disegnare le sagome degli edifici. Il comando 'Vista piana' facilita le operazioni di pulizia dei dati e la produzione di ortofoto.

**Volumi** - Calcoli basati sulla comparazione di superfici 'mesh-to-mesh' o 'mesh-to-plane', ed estrazione del volume di un'area delimitata ed il suo baricentro.

**Regioni** - Strumento per la pulizia e l'isolamento di specifiche superfici di interesse. Anche per isolare superfici stradali, pareti di edifici, e molti altri usi.

**Ortofoto** - Esportazione di ortofoto.



Topcon Europe Positioning, B.V. • Essebaan 11  
• 2908 LJ - Capelle a/d IJssel • The Netherlands  
(+31) 10 4585077

Specifications subject to change without notice. ©2014 Topcon Corporation  
All rights reserved. P/N: T259IT Rev. A

La denominazione ed il logo Bluetooth® sono marchi registrati di proprietà di Bluetooth SIG, Inc. e qualsiasi utilizzo di tali marchi da parte di Topcon è regolato da licenza.

Il vostro distributore locale Topcon autorizzato è:



**GEOTOP S.r.l**

Via Breccie Bianche, 152 · 60131 Ancona  
Tel.: 071/213251 · Fax: 071/21325282

e-mail: [info@topcon-italia.it](mailto:info@topcon-italia.it) · [www.topcon-italia.it](http://www.topcon-italia.it)