

## Stazioni Totali Robotiche



- Sicurezza e Manutenzione avanzate con il nuovo TSshield™
- Inseguimento PowerTrac™
- Distanziometro elettronico (EDM) avanzato ultra potente
- Esclusivo sistema di comunicazione LongLink™
- Precisione angolare avanzata
- Design robusto e impermeabile

# Serie PS Stazioni Totali Robotiche

## Design avanzato con tecnologia superiore

PS è una stazione totale robotica professionale. Il nuovo design avanzato offre un'interfaccia integrata per la raccolta dati, comunicazione esclusiva LongLink™ e un EDM incredibilmente potente.

Si può lavorare direttamente sul touchscreen luminoso a colori o con la tastiera alfanumerica per ottenere livelli di produzione più elevati con il software on-board MAGNET™ Field. La stazione totale PS può essere usata in un'ampia varietà di applicazioni. Dalla gestione del cantiere a volumi di sterro e riporto e rilievo topografico o controllo delle macchine in cantiere, il PS è la scelta produttiva che fa per voi.

## Un campione mondiale! Il nuovo TSshield™

Topcon è orgogliosa di presentare una nuova tecnologia, prima al mondo, disponibile in tutte le stazioni totali della Serie PS: TSshield™. Ogni strumento è dotato di un modulo di comunicazioni multifunzione, basato su tecnologia telematica, che offre il massimo in termini di sicurezza e manutenzione per il vostro investimento.

Se il vostro strumento attivato viene perso o viene rubato, si può inviare un segnale codificato allo strumento, vedere la sua posizione e disattivarlo. Questa caratteristica rende sicura la vostra stazione totale in qualsiasi luogo del mondo.

Nello stesso modulo avete una connettività quotidiana ai server Topcon basati su cloud che vi possono informare sugli aggiornamenti software disponibili e gli aggiornamenti firmware.



L'esclusivo sistema di comunicazioni LongLink™ in ogni modello della Serie PS offre un raggio di comunicazione wireless di 600 m. La nuova tecnologia LongLink™ di Topcon apporta un nuovo livello di flessibilità alla vostra squadra sul campo.



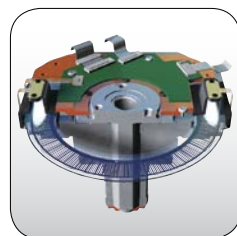
## EDM avanzato, ultra-potente

- Portata senza prisma: 1.000m
- Portata con prisma: 6.000 m
- Misurazione fine in meno di 1 secondo
- Puntatore laser rosso coassiale
- Spot laser di dimensioni ridotte



## Memoria USB 2.0 di facile accesso

- Archiviazione fino a 8GB
- Protetto dagli agenti atmosferici
- Compatibile con chiavette USB standard



## Precisione angolare avanzata

- Autocalibrazione
- Tecnologia affermata ad elevata precisione
- Codificatore angolare migliore della sua classe



## Design robusto e impermeabile

- Design impermeabile e a prova di polvere IP65 si adatta agli ambienti più difficili
- Scocca in lega di magnesio per una stabile precisione angolare
- Display grafico e tastiera alfanumerica (standard)



## CARATTERISTICHE PRINCIPALI



### Tecnologia di inseguimento PowerTrac™

Il rivoluzionario motore PowerTrac™ aumenta drasticamente la potenza dell'inseguimento del prisma. Utilizzando ottiche, sistema laser e algoritmi avanzati nuovissimi, PowerTrac™ offre alla Serie PS prestazioni ineguagliabili in fatto di inseguimento di un prisma in movimento anche nelle più difficili condizioni ambientali.



### COMPONENTI DEL KIT

#### Componenti del sistema

- Stazione Totale PS
- Batterie (2) e caricabatterie
- Copriobiettivo e paraluce
- Kit attrezzi
- Guida rapida
- Manuale digitale
- Valigetta di trasporto con tracolla



## SPECIFICHE TECNICHE

### Cannocchiale

|                   |      |
|-------------------|------|
| Potere risolutivo | 2.5" |
| Ingrandimenti     | 30x  |

### Misurazione angolare

|        |                           |
|--------|---------------------------|
|        | Letture minima/Precisione |
| PS-101 | 1"                        |
| PS-103 | 3"                        |
| PS-105 | 5"                        |

### Compensazione angolare

|               |                        |
|---------------|------------------------|
| Compensazione | compensatore biassiale |
| Gamma         | ±6'                    |

### Misurazione della distanza

|                           |                       |
|---------------------------|-----------------------|
| Portata EDM con prisma    | 6.000 m               |
| Precisione EDM con prisma | 1,5 mm + 2 ppm        |
| Portata senza-prisma      | 1.000 m               |
| Precisione senza-prisma   | 2 mm + 2 ppm*         |
| Tempo di misurazione      | Fine: 0,9 sec         |
|                           | Rapido: 0,6 sec       |
|                           | Tracciamento: 0,4 sec |

### Comunicazioni

|   |
|---|
| Comunicazioni rover LongLink™** (600 m) |
| Slot USB 2.0 (host+slave)               |
| Seriale RS-232C                         |

### Generali

|                          |                                 |
|--------------------------|---------------------------------|
| Display                  | Color Touch TFT<br>240x320 QVGA |
| Tastiera                 | 25 tasti retroilluminata        |
| Autonomia batteria       | Fino a 4 ore                    |
| Protezione polvere/acqua | IP65                            |
| Connessione wireless     | Bluetooth® Classe 1             |
| Temperatura di esercizio | Da -20°C a +50°C                |

\* (0,3-200 m)

\*\* Il raggio della comunicazione può variare in base alle condizioni dell'area

Per maggiori informazioni sulle specifiche:  
[www.topcon-positioning.eu](http://www.topcon-positioning.eu)

## SOFTWARE

# MAGNET™

Una famiglia di soluzioni software che ottimizza il lavoro dei topografi, appaltatori, ingegneri e professionisti del mapping.

## Field

### Moderna interfaccia utente

MAGNET Field offre un'interfaccia utente grafica luminosa con grande icone touch-screen e un testo luminoso e ben leggibile. Le schermate non hanno soltanto un aspetto chiaro, ma consentono un flusso di lavoro rapido.



### Facile da usare

L'interfaccia con icone e testo è stata ottimizzata per offrire sia testo che immagini ad indicare quali dati sono necessari su ogni schermata. I tasti di scelta rapida e le schede di rapido accesso offrono un'interfaccia veramente produttiva.



### Calcoli avanzati

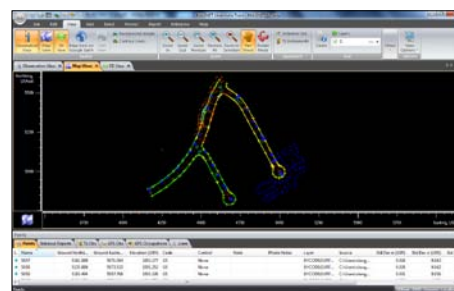
MAGNET Field on-board non solo controlla le misurazioni del PS, ma fornisce anche molte funzionalità COGO e calcoli di compensazione per poter completare il lavoro direttamente sullo strumento.



## Office Tools

### MAGNET Office Tools

Si integra direttamente nei prodotti Autodesk utilizzando il loro motore CAD o come installazione autonoma con Office Site di Topcon e Office Topo. In entrambi i casi il collegamento a MAGNET Enterprise è dal proprio software CAD.



Topcon Europe Positioning, B.V. • Essebaan 11  
• 2908 LJ - Capelle a/d IJssel • The Netherlands  
(+31) 10 4585077

Specifiche soggette a modifica senza preavviso. ©2012 Topcon Corporation. Tutti i diritti riservati. T540IT Rev. A Stampato in Europa 8/12

Il marchio e i loghi Bluetooth™ sono marchi registrati di proprietà di Bluetooth SIG, Inc. e qualsiasi uso faccia Topcon di questi marchi è sotto licenza. Altri marchi e nomi commerciali sono dei rispettivi proprietari.

Il vostro rivenditore locale autorizzato Topcon è:



GEOTOP S.r.l

Via Brece Bianche, 152 • 60131 Ancona  
Tel.: 071/213251 • Fax: 071/21325282  
e-mail: info@topcon-italia.it • www.topcon-italia.it